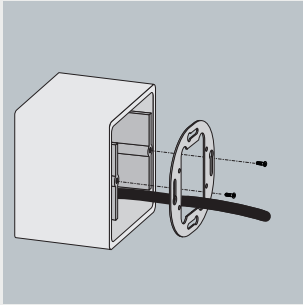
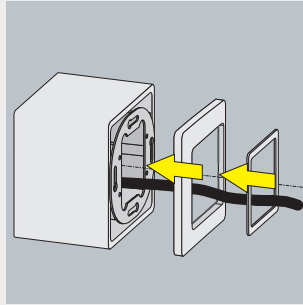


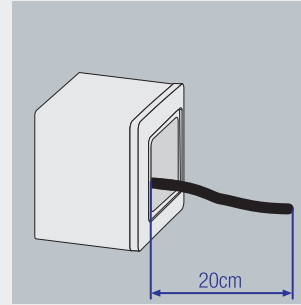
## 1 Setting Up



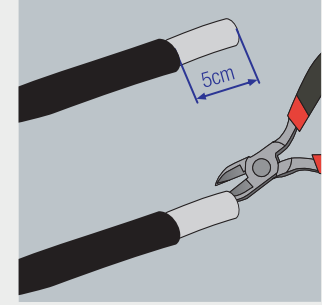
Montagerahmen auf die Einbaudose aufschrauben.  
Screw assembly frame onto the flush-mounting box.  
Visser le cadre de montage sur le boîtier à encastrer.  
Atornillar el bastidor de montaje a la caja empotrable.



CAT5-Kabel durch Abdeck- und Zwischenrahmen führen.  
Feed CAT5 cable through cover frame and subframe.  
Passer le câble CAT5 par le cadre du couvercle et le cadre intermédiaire.  
Pasarlo el cable CAT5 por el bastidor de cubierta y el bastidor intermedio.

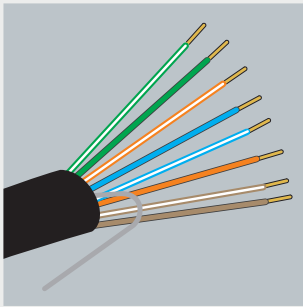


CAT5-Kabel sollte etwa 20cm herausragen.  
CAT5 cable should protrude by approx. 20cm.  
Le câble CAT5 doit ressortir d'environ 20 cm.  
El cable CAT5 debería sobresalir aprox. 20 cm.

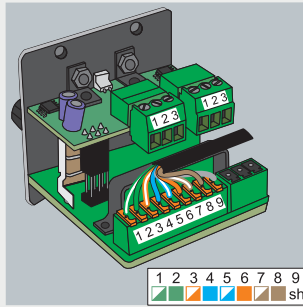


Kabel abisolieren und Schirm entfernen.  
Insulate cable and remove shield.  
Dénuder le câble et retirer le blindage.  
Pelar el cable y retirar el blindaje.

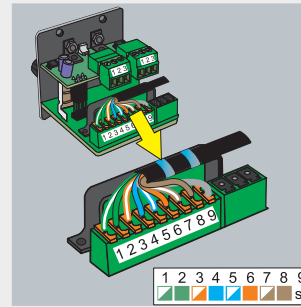
## 2 Setting Up



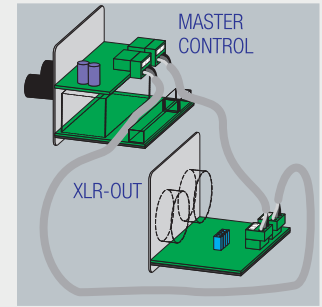
Einzelne Adern auf ca. 6mm abisolieren.  
Insulate approx. 6 mm of each individual conductor.  
Dénuder les différents conducteurs sur env. 6 mm.  
Pelar los conductores individuales en aprox. 6 mm.



Adern in richtiger Reihenfolge anschließen.  
Connect conductors in the correct sequence.  
Raccorder les conducteurs dans le bon ordre.  
Conectar los conductores en el orden adecuado.

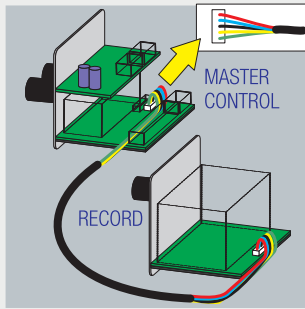


Ankommende und abgehende CAT5-Kabeln mit Kabelbinder sichern.  
Secure incoming and outgoing CAT5 cables with cable ties.  
Bloquer les câbles CAT5 entrants et sortants avec des attache-câbles.  
Asegurar los cables CAT5 entrantes y salientes con bridas para cables.

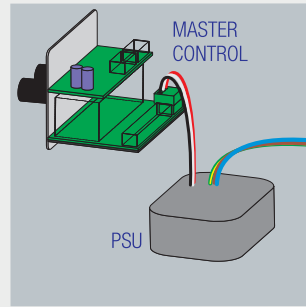


Beide Kanäle des XLR-OUT an MASTER CONTROL anschließen.  
Connect both channels of the XLR-OUT to MASTER CONTROL.  
Brancher les deux canaux du XLR-OUT au MASTER CONTROL.  
Conectar los dos canales de XLR-OUT a MASTER CONTROL.

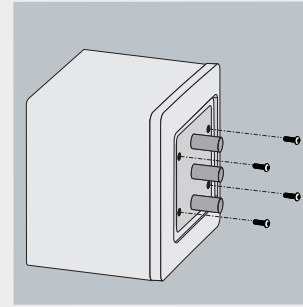
## 3 Setting Up



RECORD an MASTER CONTROL anschließen.  
Connect RECORD to MASTER CONTROL.  
Raccorder RECORD au MASTER CONTROL.  
Conectar RECORD a MASTER CONTROL.



Netzteil an MASTER CONTROL anschließen.  
Connect power supply to MASTER CONTROL.  
Brancher le bloc d'alimentation au MASTER CONTROL.  
Conectar el alimentador de red a MASTER CONTROL.

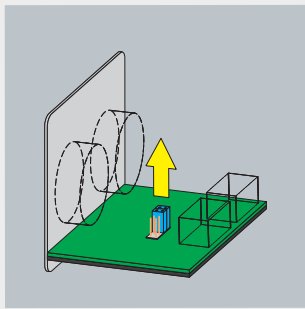


Modul in die Einbaudose einsetzen und festschrauben.  
Insert and secure module in flush-mounting box.  
Placer le module dans le boîtier encastré et visser.  
Insertar el módulo en la caja empotrable y atornillarlo firmemente.

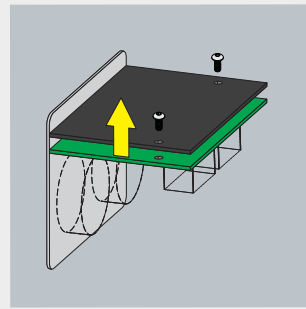
Dieses Produkt entspricht den in der Konformitätserklärung angegebenen Normen. Sie können die Konformitätserklärung auf <http://www.akg.com> oder per E-Mail an [sales@akg.com](mailto:sales@akg.com) anfordern.  
This product conforms to the standards listed in the Declaration of Conformity. To order a free copy of the Declaration of Conformity, visit <http://www.akg.com> or contact [sales@akg.com](mailto:sales@akg.com).  
Ce produit est conforme aux normes citées dans la Déclaration de Conformité, dont vous pouvez prendre connaissance en consultant le site <http://www.akg.com> ou en adressant un e-mail à [sales@akg.com](mailto:sales@akg.com).  
Este aparato corresponde a las normas citadas en la declaración de conformidad. Esta última está disponible en el sitio <http://www.akg.com> o puede ser solicitada al correo electrónico [sales@akg.com](mailto:sales@akg.com).

Weitere Informationen finden Sie in der Bedienungsanleitung als PDF Download unter [www.akg.com](http://www.akg.com).  
Further information can be found in the operating instructions as a PDF download from [www.akg.com](http://www.akg.com).  
Pour toutes informations complémentaires, consulter la Notice d'utilisation à télécharger au format PDF sur le site [www.akg.com](http://www.akg.com).  
Obtendrá más información en el manual de funcionamiento que puede descargar en formato PDF en [www.akg.com](http://www.akg.com).

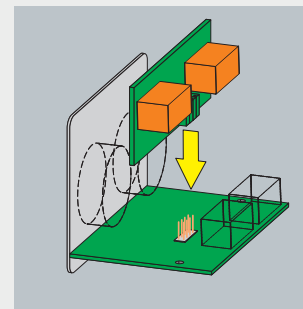
## 4 Connecting Transformer Modules (OPTIONAL)



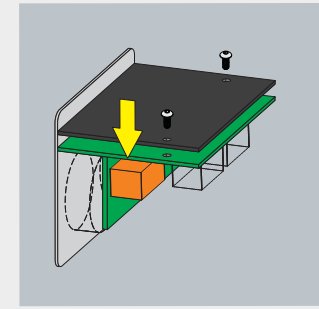
4 Stück Jumper abziehen und aufbewahren.  
Remove and store 4 jumpers.  
Retirer et ranger les 4 cavaliers.  
Retirar y guardar el Jumper de 4 piezas.



Bodenplatte abschrauben.  
Unscrew base plate.  
Dévisser la plaque de fond.  
Desatornillar la placa base.



Trafo aufstecken und an der Unterseite festschrauben.  
Fit transformer and screw onto the underside.  
Enficher le transformateur et le visser sur la face inférieure.  
Insertar el transformador y atornillarlo firmemente en la parte inferior.



Bodenplatte anschrauben.  
Screw on base plate.  
Visser la plaque de fond.  
Atornillar la placa base.

